

Программа долгосрочных сбережений (ПДС)

Программа долгосрочных сбережений (ПДС) начала свою работу с января 2024 года. ПДС — это сберегательный продукт, который позволит получать гражданам дополнительный доход в будущем или создать «подушку безопасности» на любые цели.

Участие в программе добровольное.

Программой долгосрочных сбережений могут воспользоваться граждане любого возраста с момента наступления совершеннолетия. Кроме того, договор долгосрочных сбережений можно заключить в пользу своего ребенка или любого другого лица, независимо от его возраста.

Операторами программы, которые обеспечивают сохранность и доходность сбережений и осуществляют выплаты этих сбережений, являются негосударственные пенсионные фонды.

Формировать сбережения человек может самостоятельно за счет взносов из личных средств, а также за счет ранее созданных пенсионных накоплений. Направить свои средства с пенсионного счета на счет по договору долгосрочных сбережений возможно через подачу заявления в НПФ. Список НПФ, которые подключились к программе, можно найти на сайте Ассоциации негосударственных пенсионных фондов (<http://www.napf.ru/PDS>).

Программа не предусматривает каких-либо требований к размеру и периодичности взносов, уплачиваемых по Программе. Размер как первого, так и последующих взносов определяется гражданином самостоятельно.

Кроме того, производить взносы в рамках программы долгосрочных сбережений сможет и работодатель. Внесенные на счет средства будут застрахованы на 2,8 млн рублей.

Новый механизм предусматривает различные стимулирующие меры для участников программы, в том числе дополнительное софинансирование со стороны государства до 36 тысяч рублей в год. Кроме того, участники системы смогут оформить ежегодный налоговый вычет до 52 тысяч рублей при уплате взносов до 400 тысяч рублей в год.

Сформированные средства будут вкладываться в ОФЗ, инфраструктурные облигации, корпоративные облигации и прочие надежные ценные бумаги. При этом гражданин может заключить договоры с несколькими операторами.

Сбережения могут быть использованы как дополнительный доход после 15 лет участия в программе или при достижении возраста 55 лет для женщин и 60 лет для мужчин. Средства можно забрать в любой момент, но досрочно без потери дохода вывести деньги возможно в случае наступления особых жизненных ситуаций — для дорогостоящего лечения или на образование детей.

Средства граждан по программе наследуются в полном объеме за вычетом выплаченных средств (за исключением случая, если участнику программы назначена пожизненная периодическая выплата).

Подробнее с условиями программы можно ознакомиться на сайте Мои финансы: <https://xn--80apaohbc3aw9e.xn--p1ai/programma-dolgosrochnyh-sberezhenijnew/>.



САМОРЕГУЛИРУЕМАЯ ОРГАНИЗАЦИЯ
НАЦИОНАЛЬНАЯ АССОЦИАЦИЯ
НЕГОСУДАРСТВЕННЫХ
ПЕНСИОННЫХ ФОНДОВ

ПРОГРАММА ДОЛГОСРОЧНЫХ СБЕРЕЖЕНИЙ



Новые возможности
для инвестиций
в свое будущее

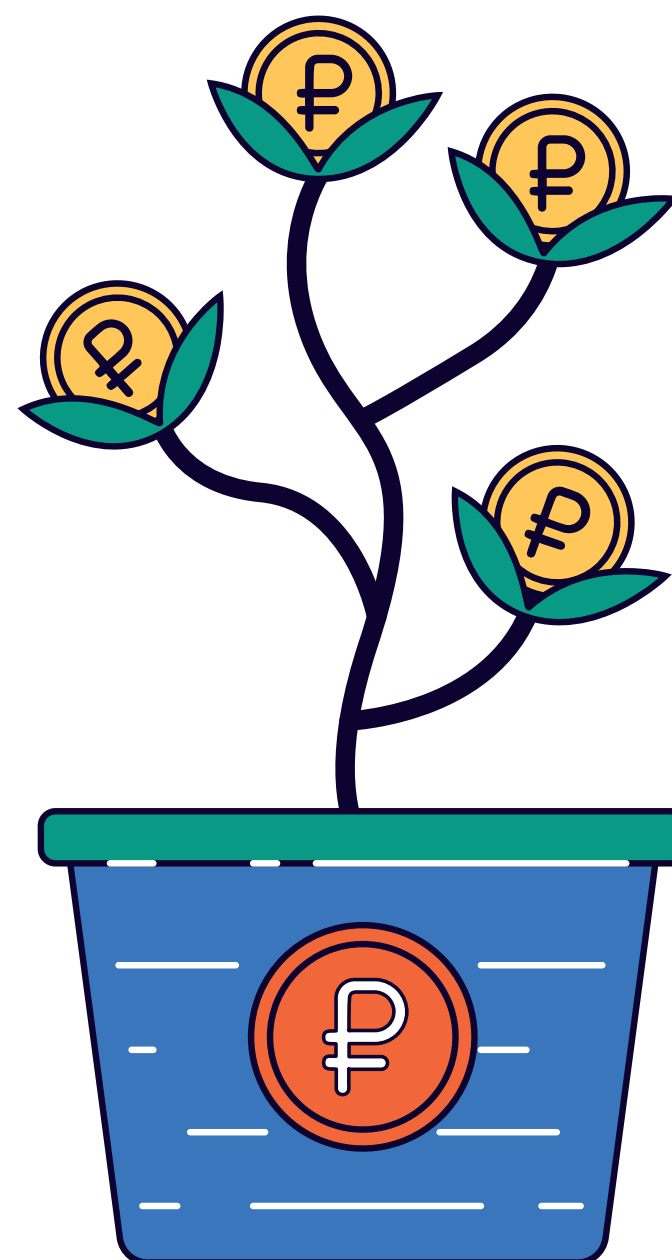




Позволяет человеку за 15 лет сформировать денежную подушку безопасности, накопить на крупную покупку или пенсию



Деньги, накопленные по Программе, можно начать использовать через **15 лет** или по достижении возраста **55 лет** для женщин и **60 лет** для мужчин



ПРЕИМУЩЕСТВА



Софинансирование государства
до **36 тысяч рублей** в год в течение 3 лет



Налоговый вычет 13%
можно вернуть до **52 тысяч рублей** в год
с суммы взносов до 400 тысяч рублей в год



Государственные гарантии сохранности
до **2,8 млн рублей**, включая инвестиционный
ДОХОД

ПРЕИМУЩЕСТВА



Наследование на этапе накопления –
100% средств на счете



Особые жизненные ситуации
возможность получить до 100% накоплений
на дорогостоящее лечение, или при потере
кормильца



Гарантия безубыточности
НПФ обязан обеспечить сохранность средств
на счете



**Перевод накоплений по Обязательному
пенсионному страхованию (ОПС)**
возможность гибкого распоряжения
накопленным в ОПС

Программу реализуют негосударственные пенсионные фонды (НПФ)

НПФ - одна из самых **надежных финансовых**
организаций России



30

лет на рынке



Гарантии

государства и Банка России



42,5

млн чел доверили НПФ
5,1 трлн рублей



4 шага для вступления в Программу



1

Принять решение о вступлении

Выбрать НПФ

2

3

Заключить договор с НПФ

Сделать первый взнос
и продолжать вносить деньги –
любые суммы в любое время

4

ПОЛНАЯ ИНФОРМАЦИЯ О ПРОГРАММЕ – НА САЙТЕ



pds.napf.ru

Часто задаваемые вопросы

Как подать заявление на участие в программе и с кем подписывается договор?



Программа стартовала 1 января 2024 года. Гражданин заключает договор долгосрочных сбережений с негосударственным пенсионным фондом. В зависимости от условий конкретного негосударственного пенсионного фонда это можно сделать в офисе НПФ или через личный кабинет.

Граждане также вправе заключать договор в пользу третьих лиц.

С какой суммы можно начать инвестировать?



Стартовый взнос определяется гражданином самостоятельно при заключении договора с негосударственным пенсионным фондом. Его сумма не ограничена.

Как часто надо пополнять счет?



Периодичность уплаты взносов по программе определяется договором.

Чем ПДС отличается от депозита в банке?



Чем ПДС отличается от депозита в банке?

	Софинансирование	Налоговый вычет (ежегодно)	Досрочная выплата	Государственное страхование средств	Доходность	Возможность смены оператора
ПДС	до 36 000 руб.	до 52 000 руб./год на уплаченные взносы до 400 000 руб./год	В особых жизненных ситуациях в полном объеме	2 800 000 руб.	Инвестиционная доходность	✓
Депозит в банке	✗	✗	Досрочная выплата с потерей дохода	1 400 000 руб.	Ставка по депозиту	✗

Какой обязательный срок накопления средств для назначения выплаты сформированных средств?



Независимо от возраста гражданина при заключении договора и особых условий трудовой деятельности, основания для осуществления периодической выплаты возникают по истечении 15 лет действия договора или при достижении возраста 55 лет для женщин и 60 лет для мужчин.

Можно ли забрать вложенные средства до наступления оснований выплаты по программе за исключением особых жизненных ситуаций?



Вложенные личные средства до наступления основания для выплаты можно забрать в любое время в размере, определяемом договором (в том числе с учетом возможных пеней). Средства накопительной пенсии, переведенные в программу, а также средства софинансирования государства и инвестиционный доход по указанным средствам забрать не получится.

Какие особые жизненные ситуации позволяют досрочно снять средства без потерь?



Гражданин может выбрать – снять частично или всю сумму на оплату дорогостоящего лечения или при потере кормильца.

Какими будут размер взноса и периодичность, можно ли менять эти параметры в процессе?



Размер взносов и периодичность их уплаты, а также порядок изменения данных параметров определяются условиями договора долгосрочных сбережений, заключенного между негосударственным пенсионным фондом и гражданином.

Гарантируют ли НПФ доходность вложенных средств?



По закону фонды должны инвестировать средства своих клиентов только в финансовые инструменты, обладающие наилучшим соотношением между ожидаемой доходностью и рисками. В случае нарушения этого требования Банк России обязывает фонд возместить клиентам понесенные потери.

За последние 5 лет НПФ получали положительную доходность на свои инвестиции, которая превышает уровень инфляции.

Негосударственные пенсионные фонды обеспечивают сохранность сформированных средств.

При досрочном получении средств в случае возникновения особой жизненной ситуации сохранится ли накопленный доход на вложенные средства? Или досрочное снятие в любом случае означает потерю дохода?



В случае возникновения особой жизненной ситуации гражданин вправе забрать до 100% сформированных средств с учетом полученного инвестиционного дохода, независимо от срока формирования средств.

Сколько счетов может иметь один человек?



Гражданин имеет право заключить неограниченное количество договоров долгосрочных сбережений

Можно ли открыть счет не на себя, а на ребенка? Если да, то как и когда ребенок сможет воспользоваться накопленными средствами? При достижении какого возраста? Сможет ли он сам забрать средства или это должен будет сделать тот, кто открывал счет?



Договор долгосрочных сбережений можно заключить в пользу своего ребенка или любого другого лица независимо от его возраста. При этом основания возникновения права на осуществление выплат идентичны (15 лет по истечении договора долгосрочных сбережений или 55 лет для женщин и 60 лет для мужчин). Порядок выплаты выкупной суммы (кто получает, в каком объеме и т.д.) в случае расторжения договора определяется условиями расторгаемого договора.

Нужно ли будет платить налог с полученных доходов? Какой и когда?



Доход от инвестирования средств по программе не облагается налогом на доходы физических лиц, за исключением расторжения договора долгосрочных сбережений (при досрочном расторжении договора в случае получения налогового вычета на взносы, уплаченные по программе, гражданин также обязан вернуть сумму налогового вычета, полученную за все предыдущие годы получения такового).

Софинансирование уплачиваемых взносов со стороны государства: какие условия, механика начисления?



Право на софинансирование уплаченных взносов возникает в отношении граждан, заключивших договор долгосрочных сбережений и уплативших не менее 2000 рублей в год. Софинансирование будет осуществляться ежегодно в течение трех лет в размере, определенном с учетом уплаченных взносов за истекший календарный год и среднемесячного дохода гражданина, но не более 36 тыс. рублей в год.

Налоговый вычет можно будет получить один раз? Или каждый год от суммы, внесенной за прошлый год?



Гражданин имеет право на получение налогового вычета ежегодно от суммы уплаченных взносов в размере до 400 тыс. руб. за год.

Можно ли менять оператора программы, переходить от одного НПФ к другому?



Гражданин имеет право перевести сформированные средства по программе без потери инвестиционного дохода из одного негосударственного пенсионного фонда в другой один раз в пять лет.

Может ли человек сам выбирать, во что инвестировать средства?



Управление средствами по программе осуществляется негосударственными пенсионными фондами самостоятельно или через управляющие компании без участия гражданина.

Как человек сможет отслеживать состояние своих накоплений?



Информация о состоянии счета по программе предоставляется негосударственным пенсионным фондом гражданину по его требованию или через его личный кабинет в негосударственном пенсионном фонде.

Кто кроме НПФ сможет управлять средствами граждан?



Формирование долгосрочных сбережений является деятельностью исключительно негосударственных пенсионных фондов.

Что произойдет с накопленными средствами в случае банкротства оператора? Как работает гарантирование? Что будет, если накопленная сумма будет выше 2,8 млн рублей?



В случае банкротства негосударственного пенсионного фонда Агентство по страхованию вкладов гарантирует сохранность внесенных средств граждан и доход от их инвестирования в пределах 2,8 млн руб., а также переведенных в программу пенсионных накоплений и суммы софинансирования.

Гарантийное возмещение по требованию гражданина выплачивается на банковский счет гражданина или переводится в другой негосударственный пенсионный фонд на формирование долгосрочных сбережений.

Восполнение средств свыше 2,8 млн руб. будет осуществляться в рамках конкурсного производства.

Какой размер оплаты услуг оператора программы будет установлен?



Программа предусматривает постоянное вознаграждение в размере 0,6% средней совокупной стоимости средств в 2024–2026 гг. и 0,5% начиная с 2027 г. и переменное вознаграждение 20% до бенчмарка и 25% после бенчмарка из дохода от размещения средств.

Наследование вложенных средств: каковы условия? Кто и в какие сроки может получить накопленные средства в качестве наследника? Что для этого надо будет сделать?



Право на наследование сформированных средств по программе возникает до назначения ежемесячной выплаты гражданину в размере сформированных средств или в случае назначения гражданину выплаты на определенный срок в размере сформированных средств за вычетом выплаченных средств гражданину.

Выплата осуществляется правопреемникам при обращении за указанной выплатой в течение шести месяцев со дня смерти гражданина в порядке, определенном договором долгосрочных сбережений.

Условия получения налогового вычета. Положен ли вычет, если дополнительно открыты счета ИИС и ДСЖ?



При определении налогового вычета будут учитываться взносы по договорам долгосрочных сбережений, негосударственного пенсионного обеспечения, долгосрочные договоры страхования жизни и долгосрочные индивидуальные инвестиционные счета в совокупности до 400 тыс. руб. за год.